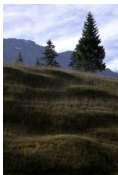


Treppen



Rasentreppe Schlosspark Affing

Diese Rasentreppe ist wie der Wirbel eines Tierrückens. Sie ist ein architektonisches Element, das auf vegetative Weise gelöst wurde, zurückhaltend und versteckt. Haus und Garten werden so unauffällig miteinander verbunden.

Treppen führen von oben nach unten und umgekehrt. Sie sind ein Mittel zur Verbindung, zur Höhenüberwindung. Es gibt Naturtreppen, historische Treppen und zeitgenössische Treppen.

Es gibt Treppen, die nicht zur Benutzung gedacht sind: Treppen, die ins Nichts führen, als Metapher.