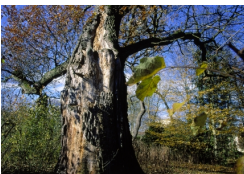


## Skulptur



Maiandacht, Schlosspark Affing

Was hat eigentlich ein Harmonium auf dem Kiesweg verloren?

Und trotzdem kommt es uns merkwürdig vertraut vor. Es wird Teil eines Musikerlebnisses, das wir scheinbar mit vielen anderen Zuhörern teilen – ein Konzert im Kopf des Betrachters. Wir verbinden Park mit Musik, als wäre es das natürlichste der Welt. Realitäten setzen sich bei geeigneter Inspiration vor unserem geistigen Auge zusammen. Ein Garten bietet solche Inspirationen auf vielfältige Art und Weise. Im Garten hat jeder Mensch das tiefe Bedürfnis mit Gedankengebilden zu spielen – frei von gesellschaftlichen Konventionen.