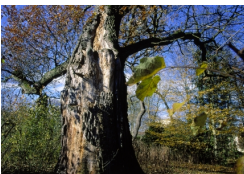


Skulptur



Blutbuche Schlosspark Affing

Der Himmel, das Wolkenspiel, Baumkronen und Baumstämme laden ihren Betrachter fast reflexartig zu einem Suchbild für Charaktere und Figuren ein. Elementen der Natur werden wie selbstverständlich Adjektive zugeordnet. Gleiches gilt interessanterweise für abstrakte Kunstwerke. Unbewegliche Dinge werden so mit Leben und Dynamik beseelt. Der Skulpturengarten entsteht im Kopf des Besuchers und ist einmal mehr eine unwiederbringliche Momentaufnahme des individuellen Gefühls.